

# Advanced Networked Access Control System



ネットワーク対応  
入退室管理システム



‘アクストラックス’

# Advanced Networked Access Control System

## アクストラックスシステムの特徴

- 入退室管理扉をPCから一元管理
  - 標準で64扉、オプションで1023扉までの拡張可能性を持ち、30,000枚のカードを登録が可能です。入退室ログ、扉の動作状況もリアルタイムに監視できます。また、ネットワーク障害が発生しても、認証情報をハードウェア側に保持していますので、20,000件分のメモリーバッファと合わせて、自律運行が可能です。



# Advanced Networked Access Control System

## アクストラックスシステムの特徴

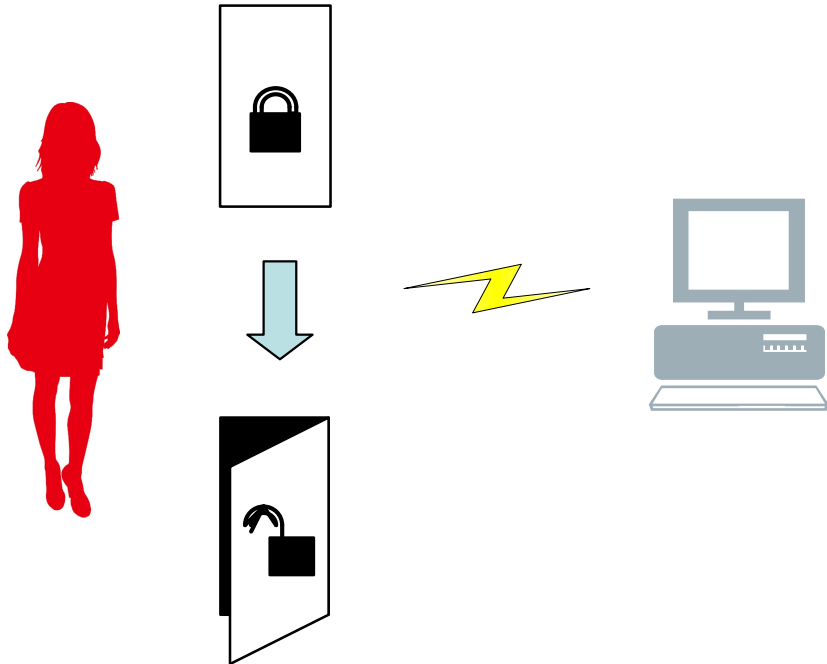
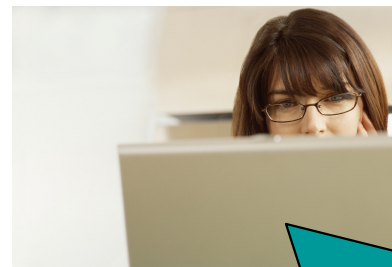
- ユーザーの入退室権限、カードの有効期限等の変更を即座に反映
  - どの部屋に入れるか(入退室権限)を定義する‘アクセスグループ設定’はユーザー数と同じ数だけ設定可能です。この設定を個人単位で変更し、即座に実際の扉に反映されます。また、数日に渡って出入りするビジター等に対し、予め有効期限を設定してカードを渡すことで、登録抹消ミスを防ぐことが可能です。



# Advanced Networked Access Control System

## アクストラックスシステムの特徴

- 管理ドアをソフトウェア上から遠隔で開閉可能
  - 本システムで管理されるドアは、すべて専用管理ソフトウェア上から遠隔で開閉が可能です。通常はドアはオートロックの設定ですが、一時的に遠隔で解錠したい場合等に対応できます。また、タイムスケジュール機能を使えば、平日は開放、休日はオートロックという様な設定を自動運行できます。



AxTrax AS-525 入退室管理システム

ファイル ツール ヘルプ

アクセス - 過去1時間以内のイベント

AxTrax AS-525

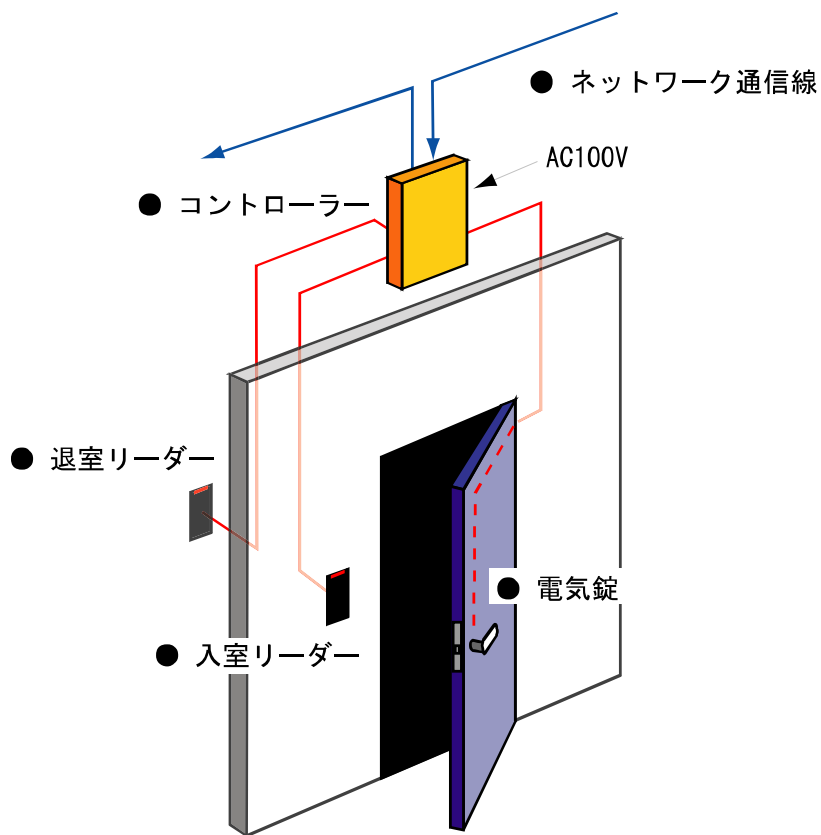
- イベント
  - パネル
  - アクセス
  - アラーム
  - ステータスマップ
  - アーカイブ
  - システム
- ネットワーク
- タイムゾーン
- グループ
- アクセスエリア
- グローバルアンチパスバック
- カード
- 部署/レジスター
- 休日
- オペレーター

日付/時間	場所	イベント
ドア 手動操作		
1. オプションボタンによるドアオペレーションを選択		
2. '手動'操作するドアをチェックしてください		
3. 動作モードを設定するため'適用'をクリックしてください		
オプション		
<input checked="" type="radio"/>	一時オープン(タイマー時間経過後に復帰)	0:04 (分:秒)
<input type="radio"/>	連続オープン('出力停止後通常モードに復帰'で復帰)	
<input type="radio"/>	出力停止後通常モードに復帰	

# Advanced Networked Access Control System

## 基本機器構成

ネットワーク構成に合わせて、適宜通信コンバーターと組み合わせます。



### ●コントローラー 'AC-215IP'

⇒1台で1ドアを制御できます。入室リーダーと退室リーダーの2台を接続可能です。電気錠を直接制御し、扉の開閉をコントロールします。



### ●カードリーダー 'BR-6255'

⇒FeliCa、Mifareカードに固有の製造番号を読み取り、コントローラーに信号を送ります。スムーズに既存のカードを利用してシステム導入できます。



### ●電気錠(美和U9AUT等)

⇒電氣的に施錠/解錠を制御する錠前です。扉の形式に合わせて最適な機種を選択します。

# Advanced Networked Access Control System

## 共用部エントランスの自動ドアを、カード式オートロックに改修するシステム構成例

### 【目的】

平日の日中はドアの出入りはフリーにする。

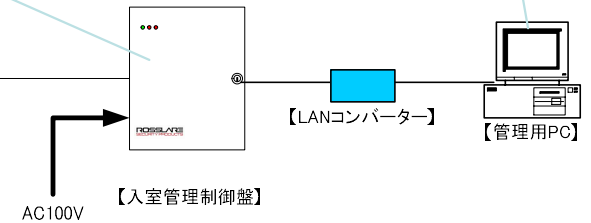
早朝深夜、休日は自動的に施錠状態とし、カードを持たない部外者の入室を制限する。

### ■入退室制御盤

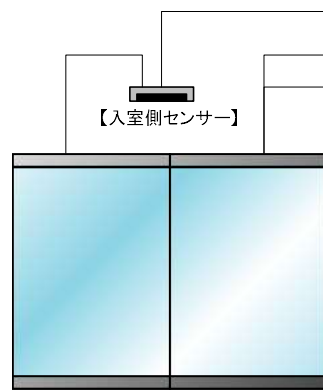
カード認証による自動ドアの開閉とスケジュールを制御します

■管理用PC(ソフトをインストール)  
機器の設定、カード登録/抹消、スケジュール設定等を一元管理します

### 【管理室】



### 【エントランス】



【自動ドア】

【インターホン集合玄関機】

【カードリーダー】

※既存設備、または別途ご用意いただく設備

■非接触カードリーダー  
フェリカ、マイフェアカードを読み取り可能

CPEVφ0.9-5P

1P

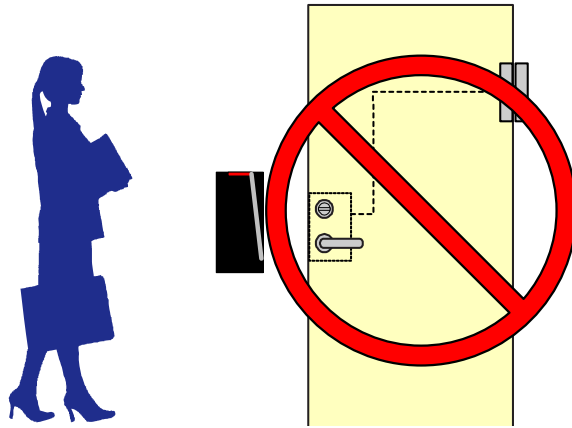
1P

3P

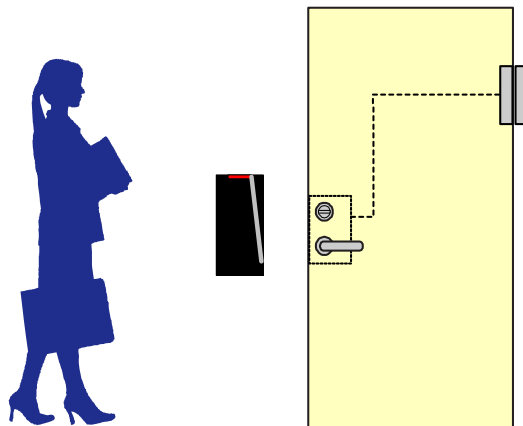
# Advanced Networked Access Control System

## ビル管理側の機械警備システムとの連動例

■警備セッ中 → ドアは開かない

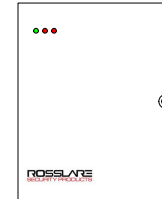


■警備解除中 → ドアは開く



業務終了後に警備をセッした際、後から不用意に再入室しようとした場合等に、うっかり警備を解除せずに発報(不法侵入として検知される)してしまうミスを回避できます。

【入退室管理システム】



【機械警備システム】

SECURITY SYSTEM

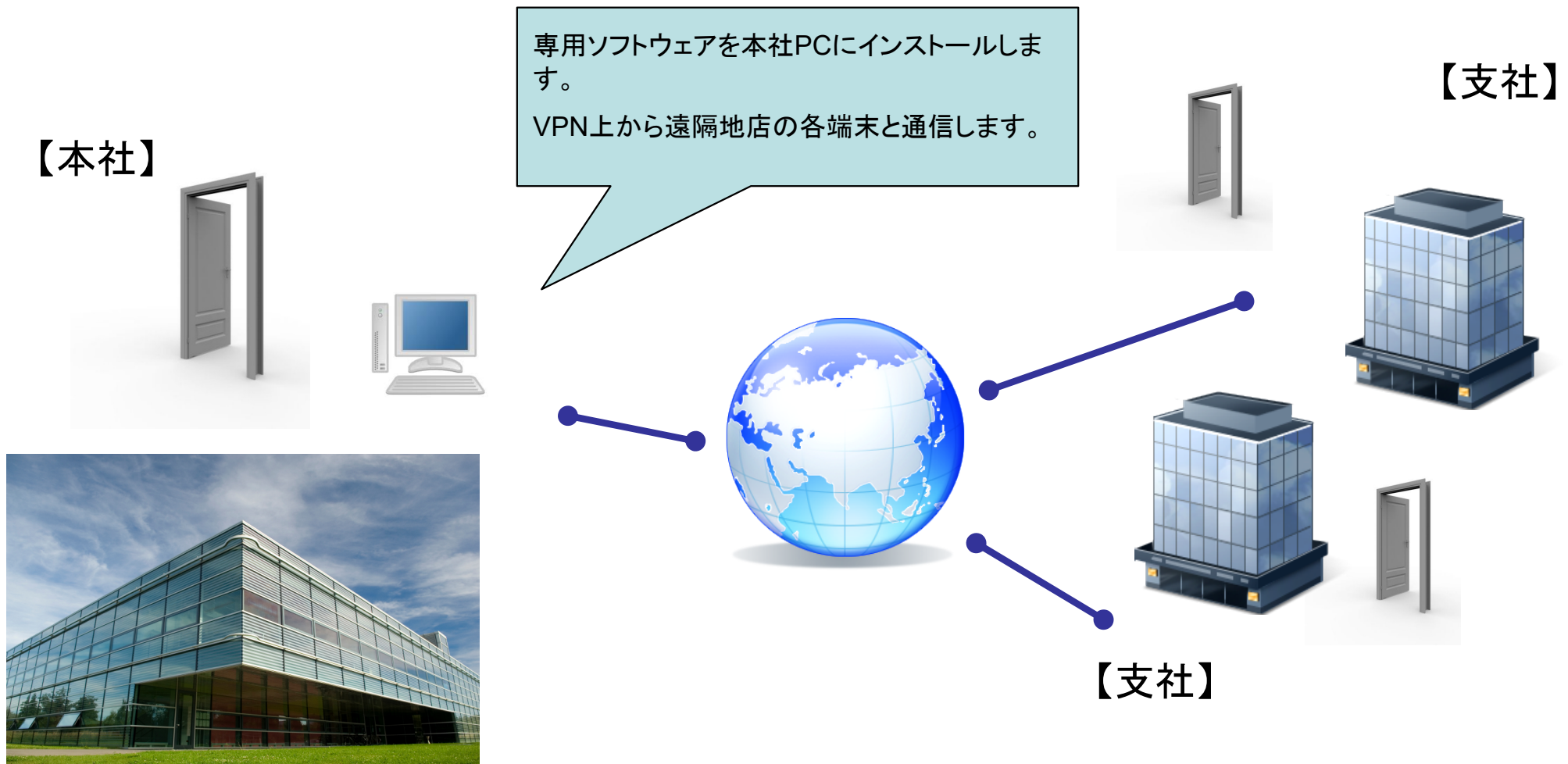
警備状態信号

朝一番で出社した社員が  
警備解除  
夜最後に退社した社員が  
警備セッ

# Advanced Networked Access Control System

## 他拠点をつなぐネットワーク構成

- 本支店間のVPN上で機器を接続し、遠隔地の管理扉を本社から管理。
- オプションで1023扉まで一元管理可能です。





# Advanced Networked Access Control System

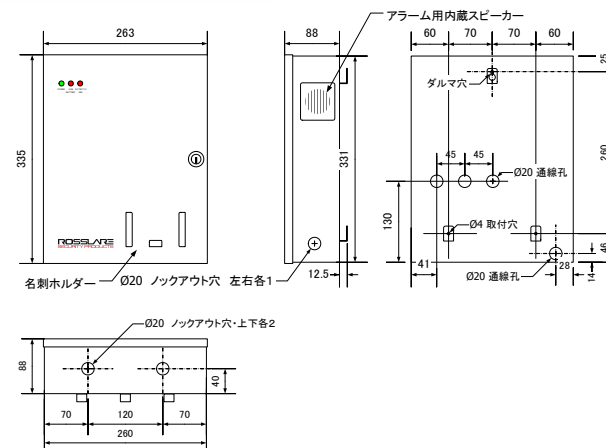
## 製品仕様 【入退室コントローラー AC-215IP】

### ■製品概要

本製品は、電気錠制御機能を内蔵した壁掛けケース型の入退室管理装置です。本体に機器設定情報、ユーザー登録情報、イベント履歴情報を記憶可能なため、専用管理ソフトウェアと常時通信するネットワーク運用、そして非通信状態での自律運行の両モードでの運用が可能です。また、リーダーを2台接続することにより、入室/退室の両方向の履歴を記録することが可能です。

### ■製品仕様

品名	ネットワーク対応アクセスコントローラー
品番	AC-215IP
ユーザー登録数	最大30,000
イベント履歴数	最大20,000
入/出力端子	入力：4
	リレー出力：4（無電圧C接点 DC30V 5A MAX.）
リーダー端子	入力：2
	フォーマット：カード Wiegand 26~64bit
	キーパッド 6bit, 8bit burst
通信	RS232/RS485（最大32アドレス）、TCP/IP（別途LANコンバーターが必要）
電源	AC100V / 0.6A MAX.
設置場所	屋内
外形寸法	335(L)×263(W)×97(D)mm
質量	約4kg



# Advanced Networked Access Control System

## 製品仕様【カードリーダー（IDm読取式） BR-6255】

### ■製品概要

本製品は、アクセスコントロールユニットと接続することにより、非接触カードリーダーとして機能する装置です。FeliCaカードのIDm（製造番号）を読み出します。小形で防水仕様（屋外設置可能）であることを特長とします。

### ■製品仕様

品名	非接触カードリーダー
品番	BR-6255
読取カードフォーマット	FeliCa IDm , Mifare UID
有効読取距離※ CARD	約5 c m（理想的な設置条件の場合）
KEY	約3 c m（理想的な設置条件の場合）
TAG	約3 c m（理想的な設置条件の場合）
出力形式	Wiegand 64bit（標準仕様）
配線長	コントローラーまで最大150m
動作表示	2色LED（赤/緑）、ブザー
電源	DC8V～16V 80mA MAX.
動作環境	温度：0℃～66℃
設置場所	屋内・屋外
色	黒
外形寸法	80.5(L)×40.5(W)×14.7(D)mm



# Advanced Networked Access Control System

## 製品仕様【入退室管理ソフト アクストラックス】

### ■製品概要

本製品は、アクセスコントローラー‘AC-215IP’と通信接続し、複数箇所のドアを入退室管理します。各機器の設定、ユーザー登録情報、入退室履歴は一括で管理・設定され、グラフィカルな画面にて情報確認が可能です。

### ■システムに必要な条件

CPU: インテルCore i5 以上推奨

RAM: 8GB以上推奨

HDD: 5GB以上の空きスペース

OS: Windows 7 SP1 / Windows 10

### ■製品仕様

アクセスコントロールユニット(ACU)・基本接続数=64、オプションで最大1023パネルまで対応

権限ユーザー・最大登録数=30,000

休日設定・最大登録数=64

タイムゾーン・最大登録数=32

アクセスグループ・最大登録数=30,000

グローバルアンチパスバックゾーン・最大登録数=128

